

あなたの健康が 家族のしあわせ

日本人の3人に1人はがんで、4人に1人は
脳血管疾患・心疾患で亡くなっています。
この3大疾病であるがん・脳血管疾患・心
疾患は生活習慣病ともいわれています。
生活習慣病の予防や、がん等の疾病を早期
発見するために、1年に1度「健康診断」
をおすすめします。



要予約

健康 + 診断

詳しくは当院までお尋ねください。

岡山第一病院

〒703-008233 岡山市中区高屋343

診療時間 / AM 9時～PM18時

電話 086-272-4088

<https://www.okayama-daiichi.jp/>

岡山第一病院

検索



40歳以上の方は
毎年の受診を
おすすめします



大事なのは早期発見・早期治療

健康診断のご案内

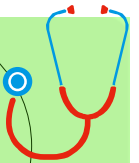
Aコース	¥3,300円	メニュー：問診・身長・体重・血圧・視力・聴力・尿検査
Bコース	¥5,500円	メニュー：Aコース＋心電図
Cコース	¥5,500円	メニュー：Aコース＋胸部レントゲン
Dコース	¥6,600円	メニュー：Aコース＋心電図＋胸部レントゲン
Eコース	¥7,700円	メニュー：Aコース＋血液検査
Fコース	¥8,800円	メニュー：Aコース＋心電図＋血液検査
Gコース	¥8,800円	メニュー：Aコース＋胸部レントゲン＋血液検査
Hコース	¥9,900円	メニュー：Aコース＋心電図＋胸部レントゲン＋血液検査

【血液検査の内容については、お問い合わせください】

各種オプション検査
上記のコースに追加できます

- ・肺がん検診(胸部CT)
- ・乳がん検診(マンモグラフィー)
- ・骨粗鬆症検査(骨密度検査)
- ・動脈硬化検査(血圧脈波検査)

マンモグラフィーは
女性技師が
対応します。



ご予約・お問い合わせはお気軽にお問い合わせください

医療法人社団 操仁会 岡山第一病院

TEL 086-272-4088 〒703-8233 岡山市中区高屋343

<http://www.okayama-daiichi.jp>




※受診された方にはクオカード500円
分を贈呈致します。(但し、A・B・Cコースは除く)

内臓脂肪量測定検査(FAT SCAN)のご案内

内臓脂肪量を測定する方法にFAT SCAN(ファット スキャン)という検査があります。この検査はCT検査を利用したもので、おへそ周りのCTスキャン断面像から、メタボリックシンドロームの診断基準で測定することが望ましいとされている、内臓脂肪面積量を正確に測定できます。当院で検査を実施しておりますので是非ご利用ください。健診のコースに追加されても、この検査だけでも実施できます。

※ ご希望の場合は必ず事前にお電話か外来受付窓口でご予約をお願いいたします。

このような方におすすめします

詳しくはこちらから → 

- ・ 健診等で、メタボリック症候群や血圧、中性脂肪、血糖値が高いと指摘されている
- ・ 腹囲が気になってきた ・ 食べすぎで運動不足 ・ 内臓脂肪が気になる
- ・ 脂っこい食事が多い

検査方法

- ① CT撮影装置の検査台に仰向けに寝て頂きます。
- ② 撮影台がトンネルの中に移動し、おへそ周りだけを撮影します。
- ③ 撮影中、短時間(2~3秒)息を止めて頂きます。これで終了です。検査時間は全部で5分程です。



検査の様子

検査結果

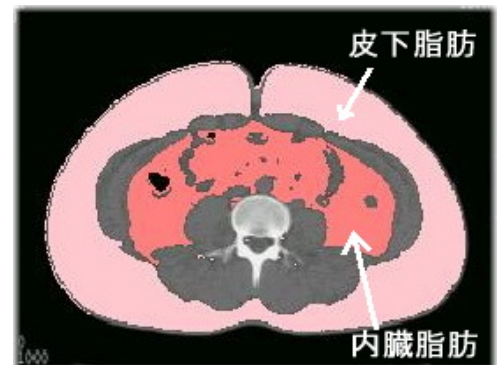
検査の結果は、検査当日に医師からの説明があり、検査結果の用紙をお渡しいたします。なお、医師の都合や検査機器の不具合により後日の説明となる場合もございます。

検査料金

3,300円(税込) ※自費診療のみとなります。

ご注意(検査できません)

- ・ 妊娠または妊娠の疑いのある方
- ・ 1週間以内にバリウムを飲まれた方
- ・ お腹断面の全体が撮影範囲内におさまらない方



実際のFAT SCAN画像

ご予約、お問い合わせ : TEL 086-272-4088

医療法人社団 操仁会 岡山第一病院



動脈硬化検査のご案内

動脈硬化は脳血管疾患(脳梗塞・脳出血)、心疾患(心筋梗塞・狭心症)、閉塞性動脈硬化症などの生命にかかわる重大な病気を引き起こす原因になることが知られています。このような病気にならないためには、**早期発見**が大切です。

当院では、下記の動脈硬化検査を実施しておりますので是非ご利用ください
健診のコースに追加されても、これらの動脈硬化検査だけでも実施できます。

※ ご希望の場合は必ず事前にお電話か外来受付窓口でご予約をお願いいたします。

このような方におすすめします

喫煙されている(していた)・アルコールの過剰摂取・高血圧・糖尿病・脂質異常症・高尿酸血症・痛風・肥満・運動不足・食事過多・ストレスが多い

血圧脈波検査 (PWV・ABI検査)

詳しくはこちらから →



- 血管壁の硬さと血管のつまり具合を調べる検査です。
- 検査はベッドの上で横になり、両腕・両足首にカフを巻いて同時に血圧を測るだけの簡単な検査です。痛みもありません。動かず静かにベッドの上で横になっているだけで終わります。
- 検査時間は、5～10分間です。
- 検査結果は、検査当日に医師からの説明があり、検査結果の用紙をお渡しいたします。
- 検査料金は、自費診療の場合 2,200円(税込) です。



血圧脈波検査の様子

※ 動脈瘤、深部静脈血栓症、透析内シャント、上腕・手関節・足関節をけがしている、以上の方は検査できません。

頸動脈エコー検査

詳しくはこちらから →



- 超音波を使って頸部の動脈壁内側の状態を画像で調べる検査です。
- 検査はベッドの上で横になり、首にゼリーのついたプローブ(超音波発信受信機)をあてて撮像していきます。痛みはありません。
- 検査時間は、20分程です。
- 検査結果は、検査当日に医師から説明があります。
- 検査料金は、自費診療の場合 5,500円(税込) です。



頸動脈エコー検査の様子

※ 首等に痛みがあり20分程動かず仰臥位で横になれない方は検査できません。

ご予約、お問い合わせ : TEL 086-272-4088

医療法人社団 操仁会 岡山第一病院

